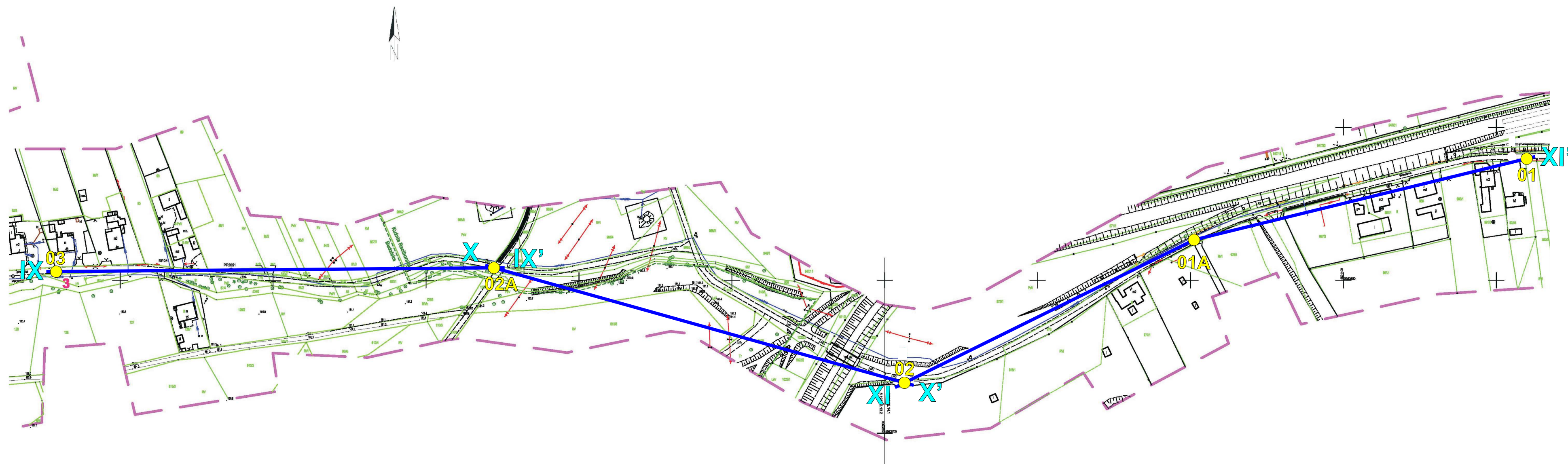
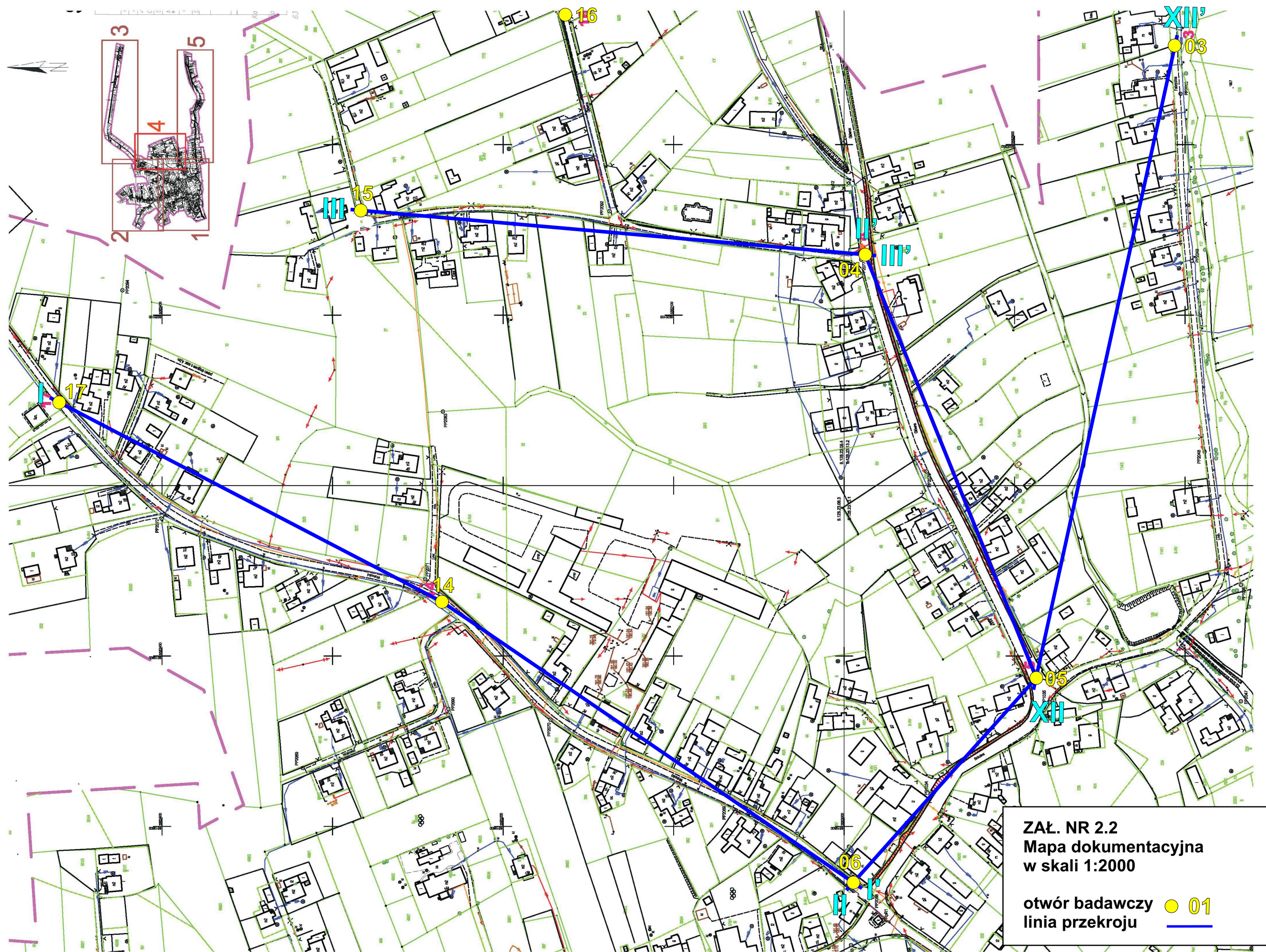


ZAŁ. NR 2.1
Mapa dokumentacyjna
w skali 1:2000

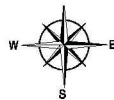
otwór badawczy ● 01
linia przekroju — 01





ZAŁ. NR 2.2
Mapa dokumentacyjna
w skali 1:2000

otwór badawczy ● 01
linia przekroju — 01

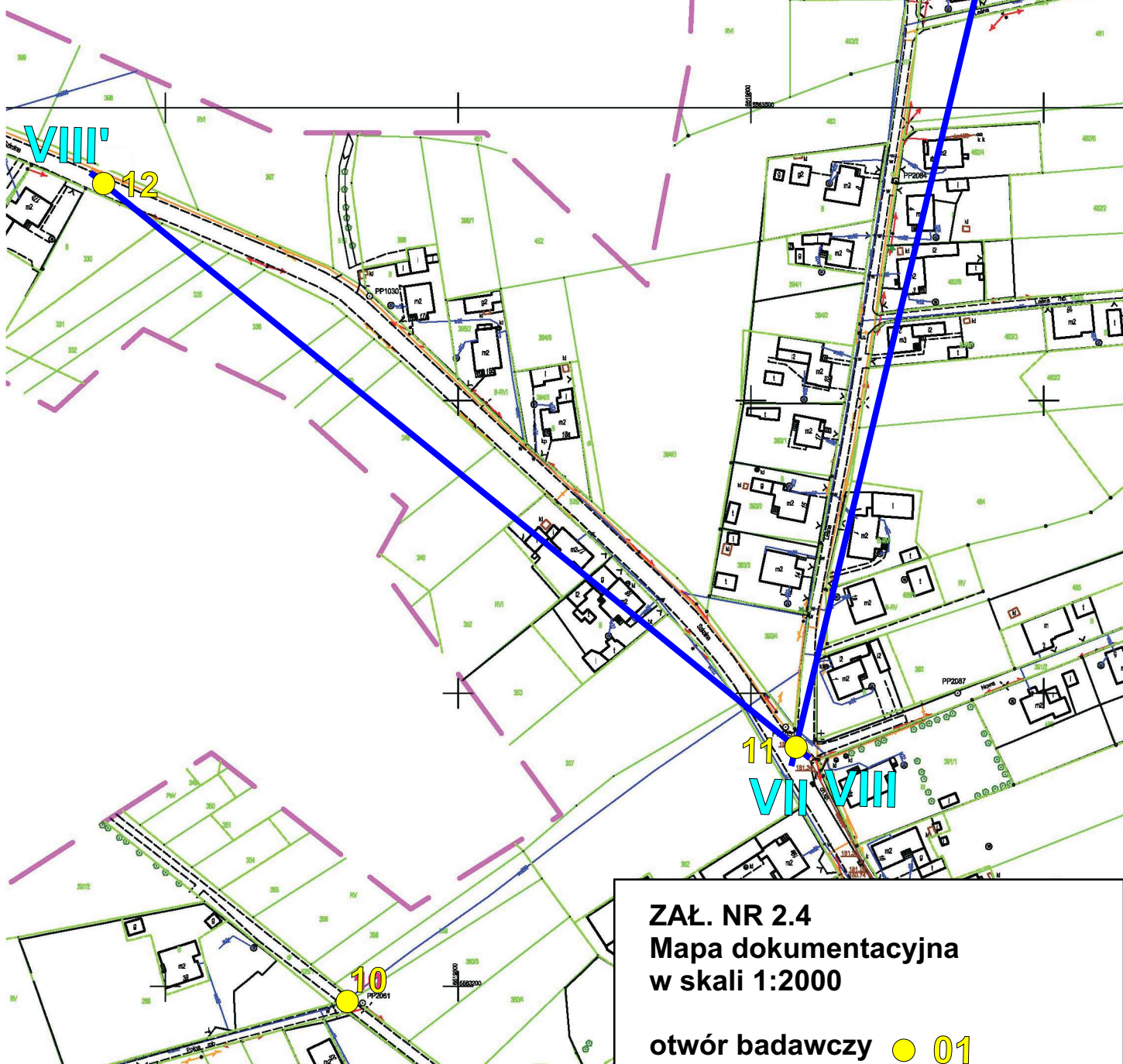
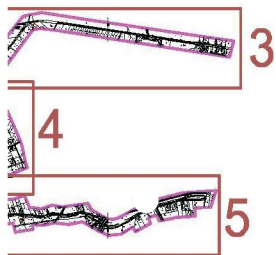


Sekcja 2

Mapa zasadnicza

Mapa do celów projektowych.

Oznaczenia kancelaryjne zgłoszenia pracy		650-6642.2.12.30.2017
Budżiska		
Jednostka ewidencyjna	Kuźnia Raciborska	
Obszar ewidencyjny	Budżiska / Kuźnia Raciborska	
Skala mapy		Data: 24.11.2017
Nazwa układu współrzędnych	prostokątnych płaskich	2000/18
wysokość		Kronsztadt 86
Oznaczenia granic obszaru, który jest przedmiotem inwentaryzacji	Mapa została opracowana na podstawie materiałów otrzymanych z P.GiK. Mapa	
Sekcje układu 2000/18 na 1/2/3/4	6.128.23.13.17.2 6.128.23.14.1	
Granice działek ewidencyjnych zostały wniesione na podstawie danych z P.GiK.		
Nie wykazuje się istnienia sieci uzbrojenia terenu (nie wykazanej) na mapie, które nie były zaoszczędzone do inwentaryzacji grada, geodezyjną oraz brak informacji o nich w dokumentach brązowych.		
wykonawca	pomierzył i opracował	
Usługi Geodezyjno - Kartograficzne	mgr inż. Tomasz Tomaszewski	
ul. Henryka Pobożnego 6	sprawdził	
47-400 RACIBÓRZ	Piotr Paskuda	
www.geodezja-paskuda.pl	geodeta upr. 17558	
639-118-69-03		

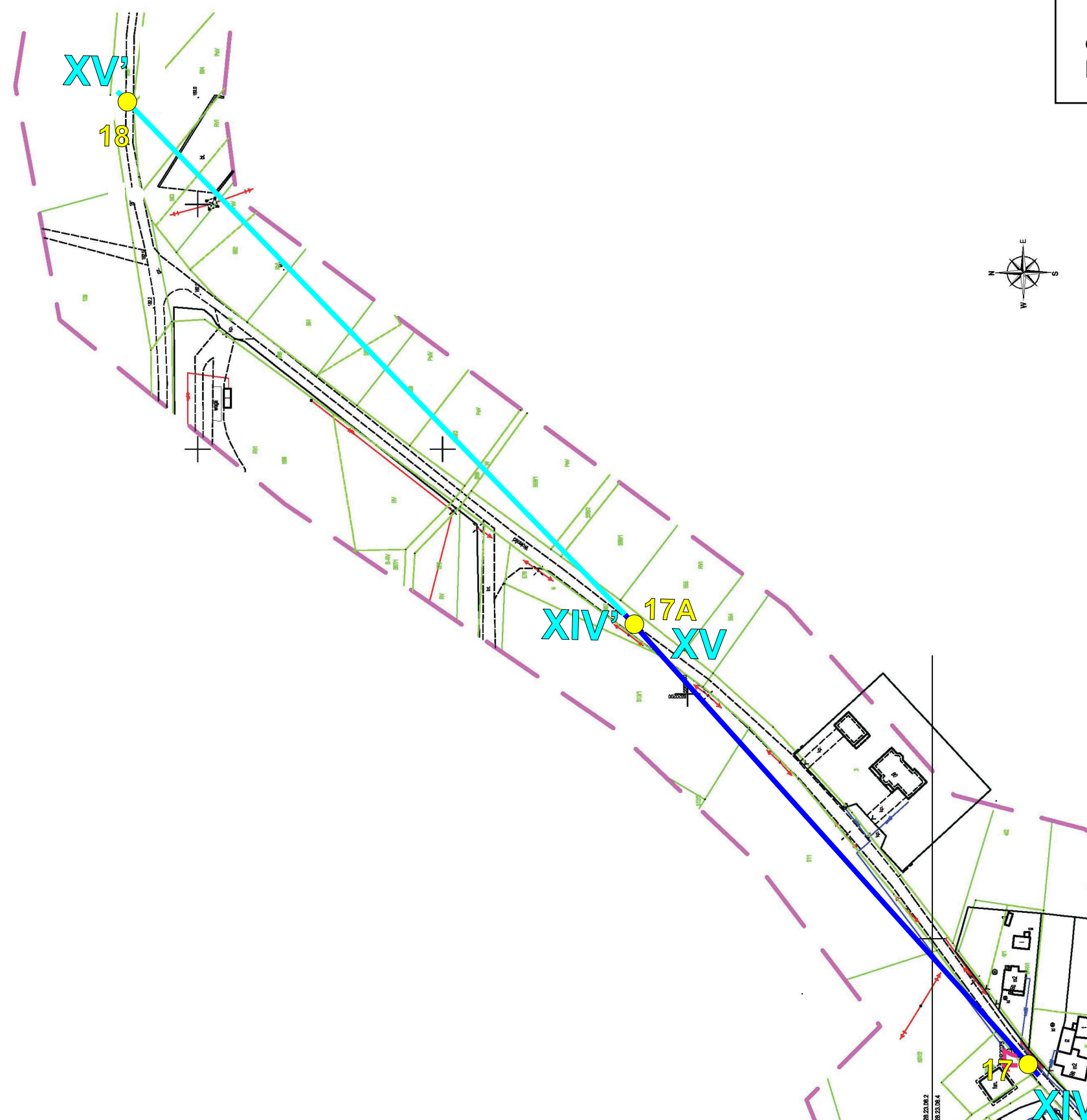


ZAŁ. NR 2.4
Mapa dokumentacyjna
w skali 1:2000

otwór badawczy ● 01
linia przekroju —

ZAŁ. NR 2.5
Mapa dokumentacyjna
w skali 1:2000

otwór badawczy ● 01
linia przekroju —



ZAŁ. NR 2.6
Mapa dokumentacyjna
w skali 1:2000

otwór badawczy ● 01
linia przekroju —

